

PC-

1.

PC/PDA/PAD

2.

PC/PDA/PAD/PDA /PAD

1.MES PC -

The screenshot shows the MES PC interface. The sidebar menu on the left includes options like '业务配置' (Business Configuration) and '打印模板' (Print Template). The main content area is titled '打印模板' and contains a table of templates. The table has columns for '配置名称' (Configuration Name), '打印方式' (Print Method), '模板名称' (Template Name), '模板编码' (Template Code), '备注' (Remarks), '状态' (Status), and '操作' (Action). One template is listed: '取件打印' (Pickup Print) with a status of '启用' (Enabled).

配置名称	打印方式	模板名称	模板编码	备注	状态	操作
取件打印	PDA,PAD	UAT质检取件记录	d8ae317c3d7a11ee81b30242ac5b0702		启用	编辑 删除

2.

德沃克智造

- 首页
- 看板管理
- 基础数据
- 模型数据
- 生产管理
- 现场规则
- 业务配置
- 脚本管理
- 生产规则
- 条码规则
- 打印模板**
- 批次规则
- 质量管理
- 物流管理
- 采购管理
- 采购退货单
- 设置
- 成品

打印模板

PC

+ 添加 条件设置

配置名称	打印方式	模板名称	模板编码	备注	状态	操作
<input type="checkbox"/> 取件打印	PDA-PAD	UAT质检取件记录	d8ae317c3d7a11ee81b30242ac5b0702		<input checked="" type="checkbox"/>	编辑 删除

第1-1条/总共1条

激活 Windows
转到“设置”以激活 Windows。

德沃克智造

- 首页
- 看板管理
- 基础数据
- 模型数据
- 生产管理
- 现场规则
- 业务配置
- 脚本管理
- 生产规则
- 条码规则
- 打印模板**
- 批次规则
- 质量管理
- 物流管理
- 采购管理
- 采购退货单
- 设置
- 成品

打印模板

PC

- 物料
 - 物料列表
- 工序
 - 工序列表
- 业务伙伴
 - 业务伙伴列表
- 车间
 - 车间列表
- 班组
 - 班组列表
 - 班组详情
- 工作中心
 - 工作中心列表
- 工位
 - 工位列表
- 位置
 - 位置列表
- 对象绑定
 - 对象绑定列表
 - 对象绑定详情
- 周转箱管理
 - 周转箱管理列表
- 工序计划
 - 工序计划列表

+ 添加 条件设置

配置名称	打印方式	模板名称	模板编码	备注	状态	操作
<input type="checkbox"/> 取件打印	PDA-PAD	UAT质检取件记录	d8ae317c3d7a11ee81b30242ac5b0702		<input checked="" type="checkbox"/>	编辑 删除

第1-1条/总共1条

激活 Windows
转到“设置”以激活 Windows。

新增/编辑打印配置列表字段

字段描述	是否必填	默认值	规则
配置名称	是		文本输入
打印方式	否	网页端	下拉多选
模版名称	是		从 FastBI 的所有打印模板接口中获取后，单选其一
模版编号	否		FastBI 打印模板的编号，自动带出
状态	是	启用	当前配置可用状态
备注	否		多行文本输入

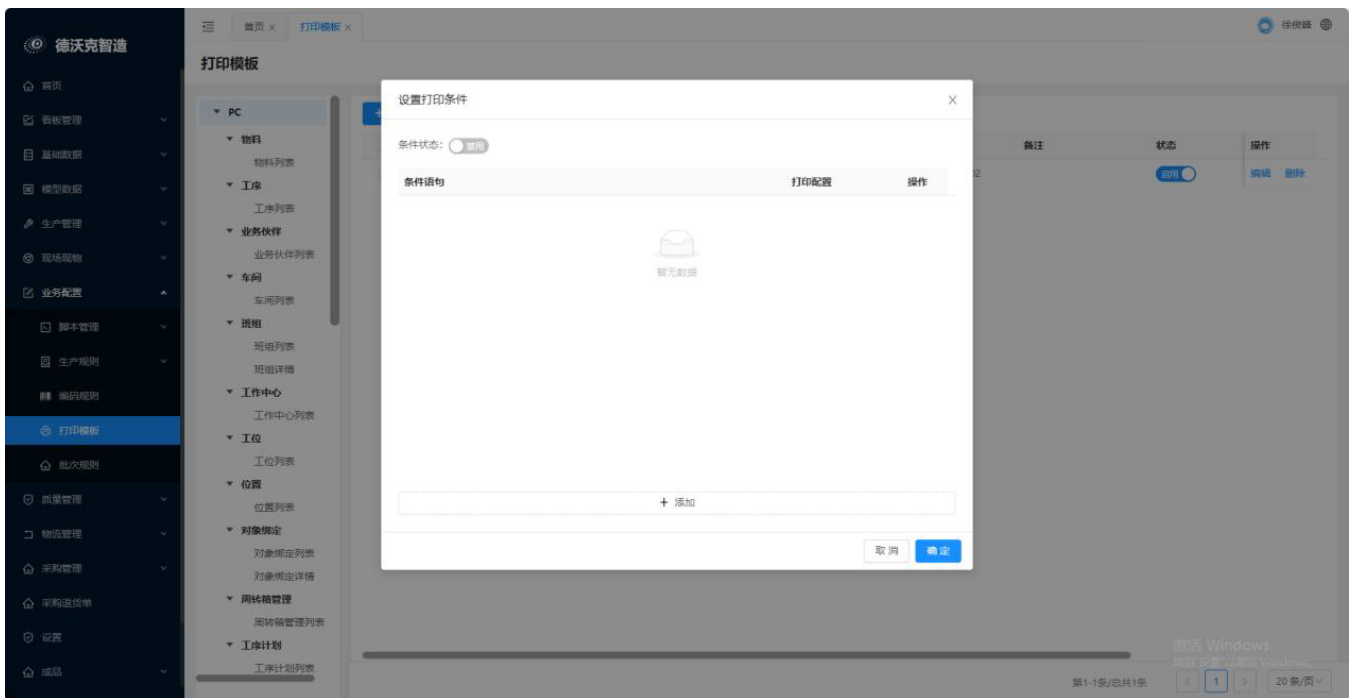
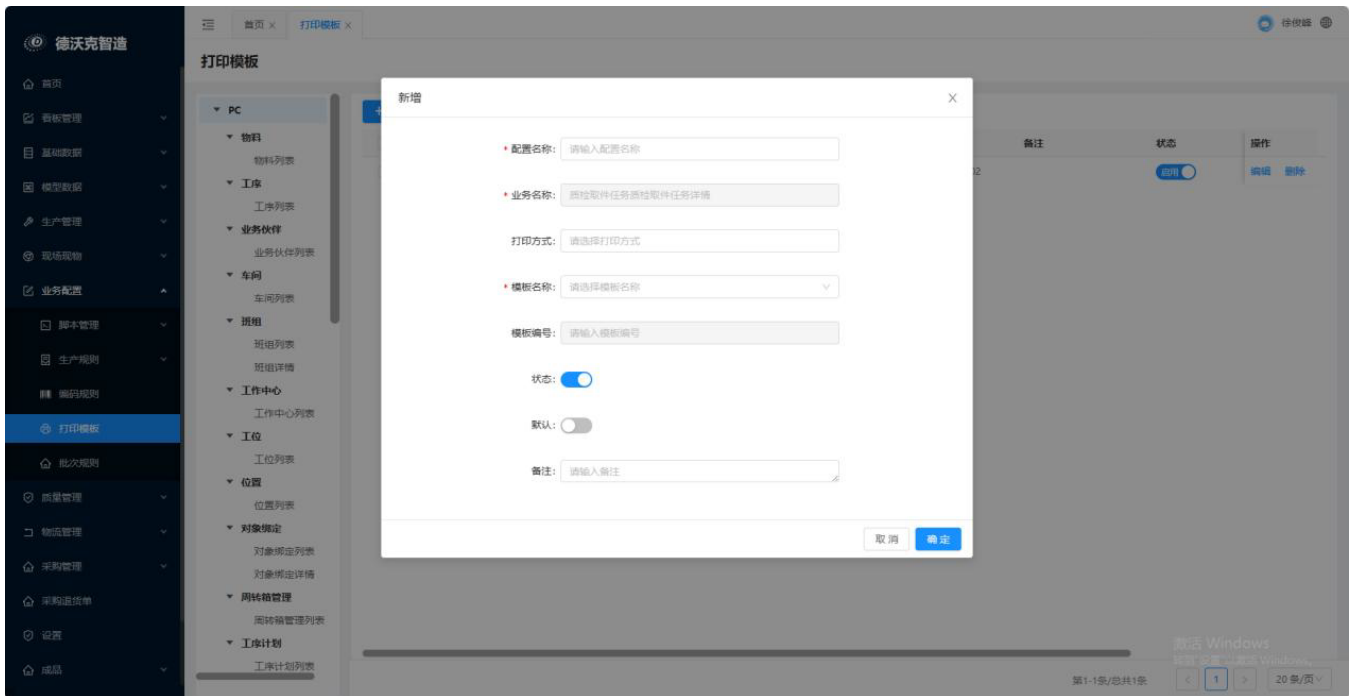
3. /

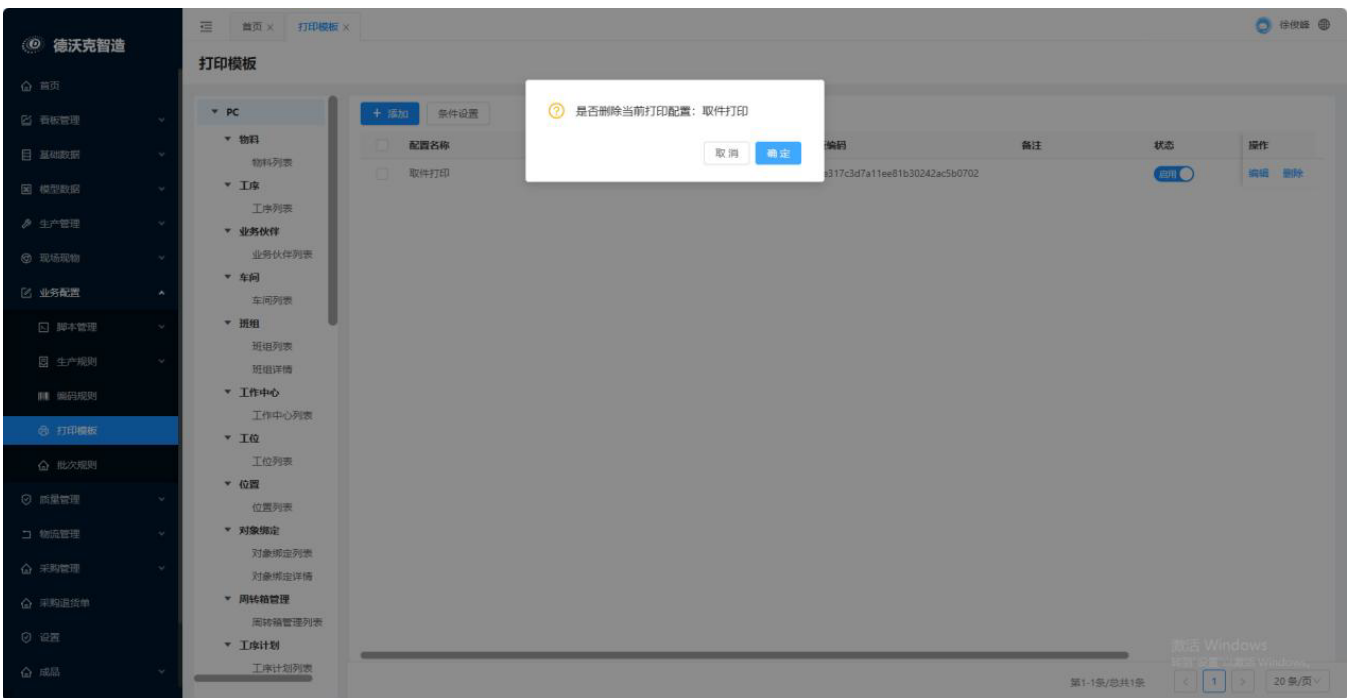
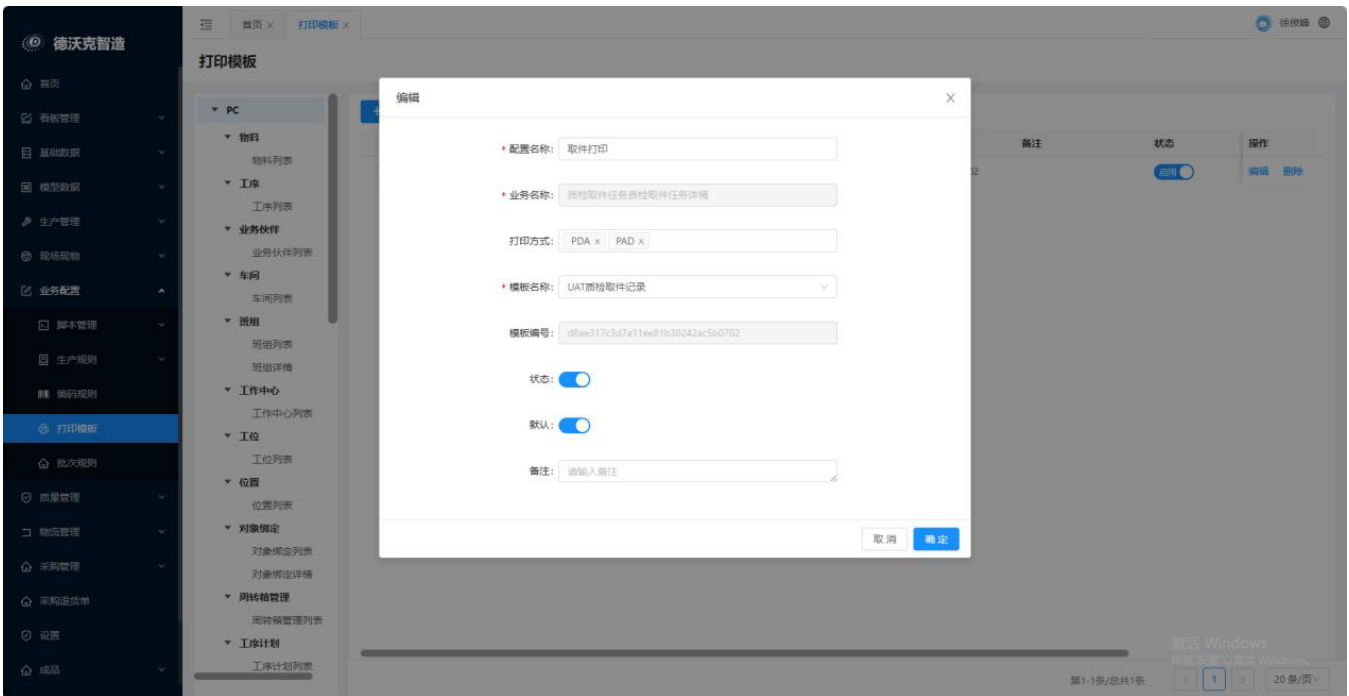
德沃克智造

打印模板

配置名称	打印方式	模版名称	模版编号	备注	状态	操作
取件打印	PDA/PAD	UAT质检取件记录	d8ae317c3d7a11ee81b30242ac5b0702		启用	编辑 删除

第 1-1 条 / 总共 1 条





1) xxxx
2)

3) /
4)
5)
FastBI pdf
a.
b. Fast BI

打印模板

- PC
 - 物料
 - 物料列表
 - 工序
 - 工序列表
 - 业务伙伴
 - 业务伙伴列表
 - 车间
 - 车间列表
 - 班组
 - 班组列表
 - 班组详情
 - 工作中心
 - 工作中心列表
 - 工位
 - 工位列表
 - 位置
 - 位置列表
 - 对象绑定
 - 对象绑定列表
 - 对象绑定详情
 - 周转箱管理
 - 周转箱管理列表
 - 工序计划
 - 工序计划列表

+ 添加 条件设置

配置名称	打印方式	模板名称	模板编码	备注	状态	操作
暂无数据						