

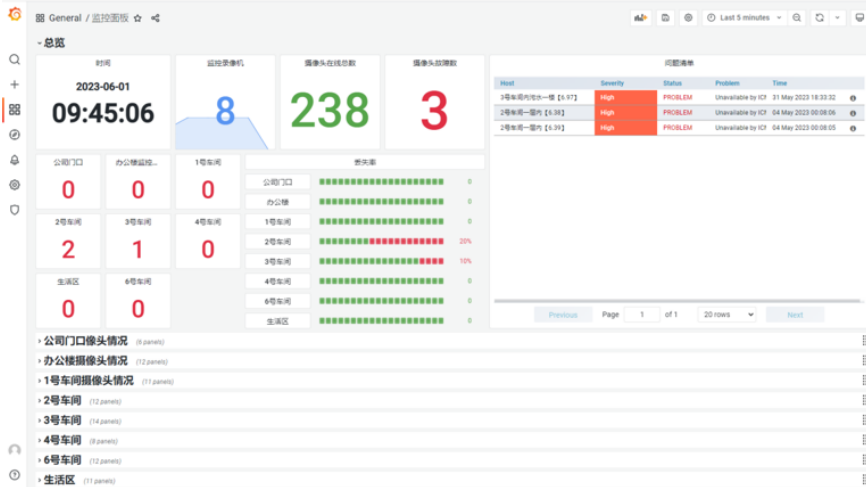
# 《监控门户介绍》



## 一、【门户总览】

**查看模块：**门户主要按照**总览**及**各区域**组成。

**总览页面：**主要由**时间**，**监控录像机总数**，**全公司摄像头在线数**，**全公司摄像头故障数**，**各区域独自の摄像头故障数**，**丢失率（掉线率）**，及**问题清单**组成。

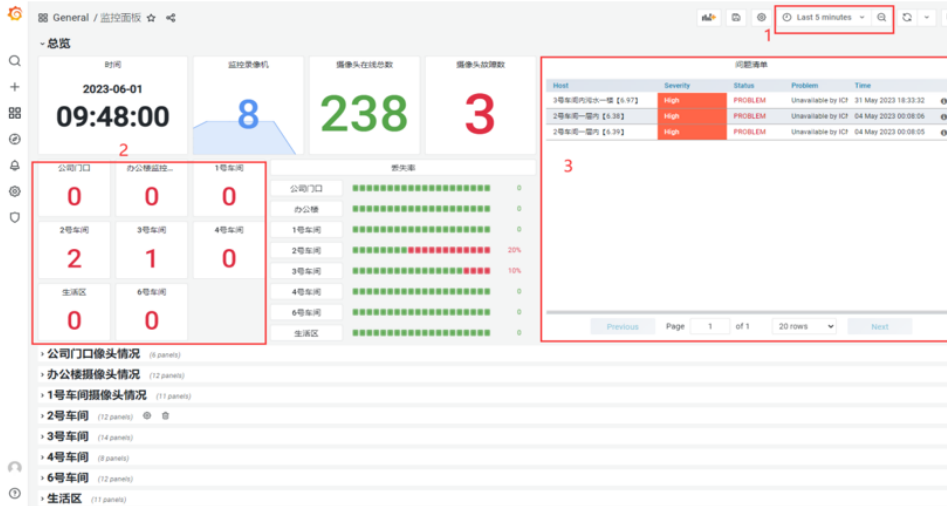


# 一、【门户简介】

红框1: 打开门户的时候, 首先选择一下时间, 最后五分钟, 这样数据是最准确的。

红框2: 可以直观看到对应区域摄像头故障数。

红框3: 问题清单可以看到摄像头出现问题时间、问题的等级等。



# 一、【问题清单功能】

操作简介:

点击问题清单红框位置的感叹号, 可以看到问题摄像头的处理过程, 如故障出现时间, 为何不在线, 有没有在处理, 处理了多久等。



## 一、【功能拓展】

**功能拓展:** 当摄像头**出现问题**的时候, 还可以通过**企业微信 (zabbix报警)** 机器人, 发送到对应的人, 及时处理问题, 摄像头**恢复正常**后也会有消息通知。



5

## 二、【各区域介绍】

**面板简介:** 各区域面板皆由摄像头**在线数**, **故障数**, **楼层**, **平均响应时长**及**分布图**构成。

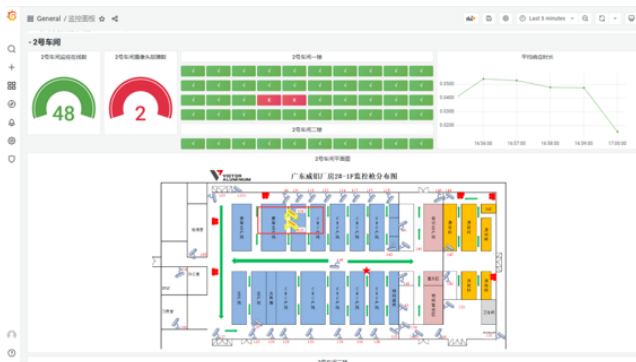
**操作简介:** 以2号车间为例, 在总览看到2号车间有摄像头故障时, 点开2号车间的面板, 就能看到2号车间的详细信息。  
如2号车间的**摄像头在线数**, **故障数**, **各楼层摄像头数量** (准确定位到哪个楼层), **平均响应时长**, 以及2号车间的**平面分局图**。



6

### 三、【分布图功能介绍】

**操作简介:** 以2号车间为例, 从图中可以看出, 2号厂房一楼有两个摄像头是有问题的, 从分布图看, 就是红框圈住的两个摄像头。正常情况下, 摄像头是处于灰色工作状态, 当摄像头出现问题时, 分布图上的摄像头就会变成红色, 以及有黄色闪烁来提醒, 摄像头下方也会有黄色警告符号以及错误提醒。当鼠标移动到故障摄像头上时, 鼠标会变成手指的形状。点击就可以跳转到对应的摄像头画面。可以让维修人员更准确地找到故障摄像头进行维修。



### 四、【监控盒子机功能介绍】

**操作简介:** 以图1所示, 会对监控画面进行轮播显示 (一个画面停留10秒), 双击画面会变成图2, 进行放大轮播。

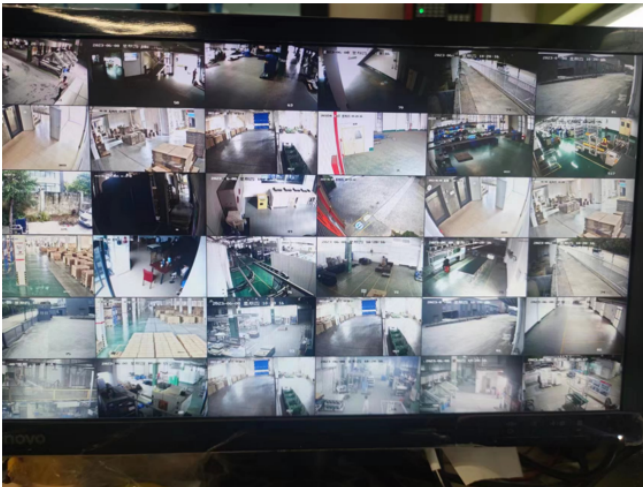


图1

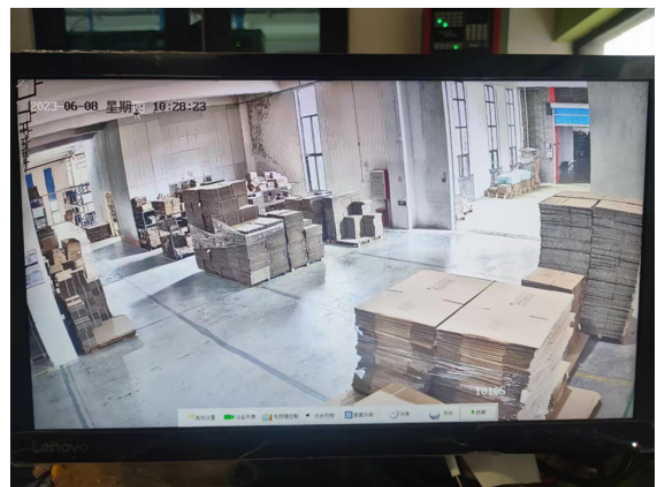


图2