

-

ECN/PCN

ECN/PCN50030~50

1.

30-50

2.

3.

—

4.

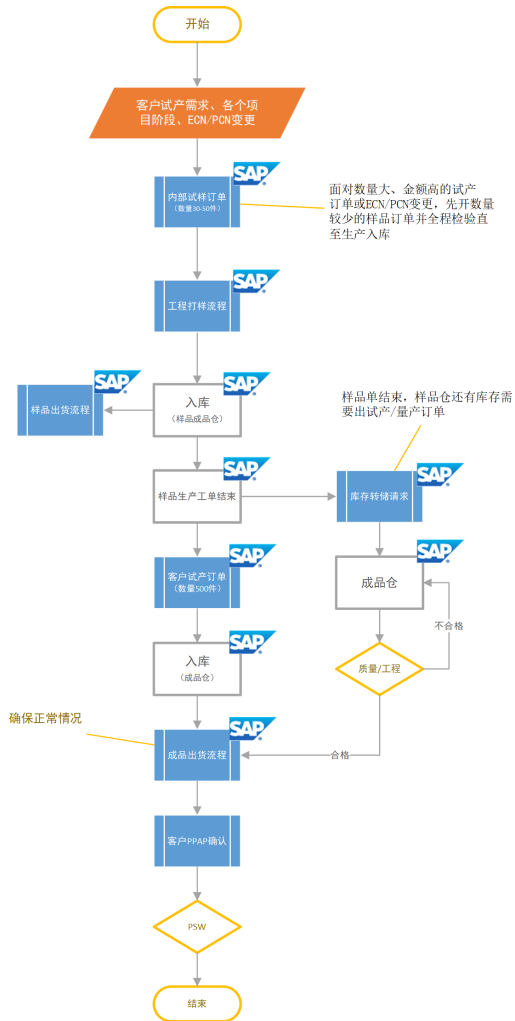
5.

6.

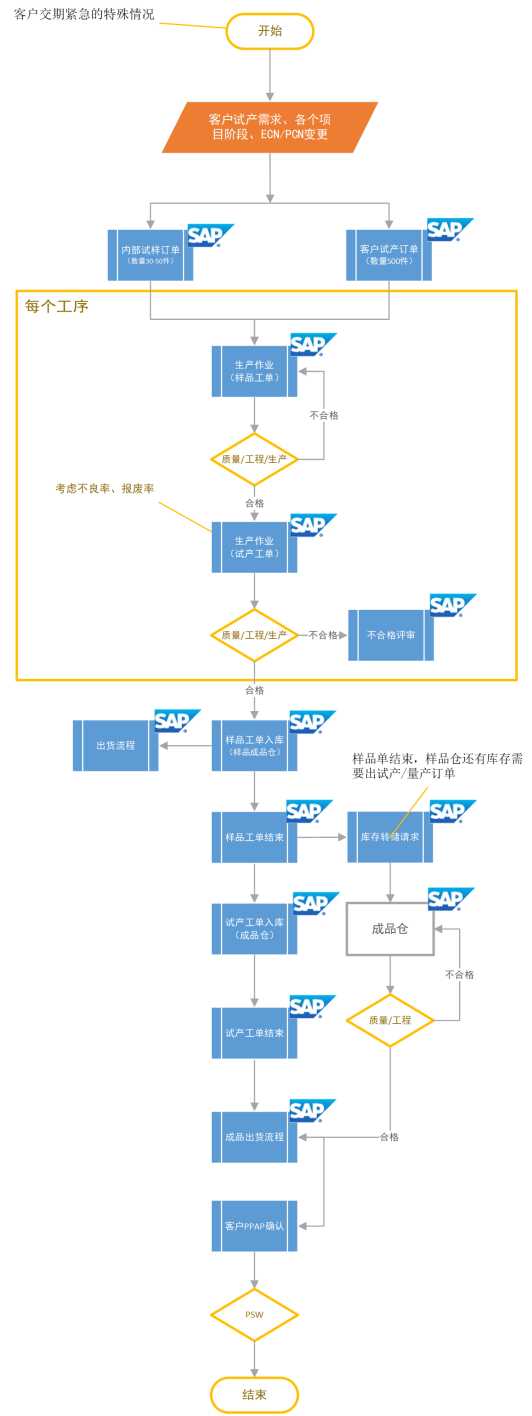
7.

工程-试样流程

工程试样流程—正常情况



工程试样流程—特殊情况



产品复杂性（风险级别）说明				
产品复杂性 (风险级别)	工艺成熟度	适用体系	评审范围	描述
高	低（新颖）	1.航空; 2.医疗; 3.汽车; 4.消费;	1. 董事长/总裁评审; 2. 各本部长 - 现场认证评审; 2. 正常评审-相关人员+ 部门负责人（先审核通过） 根据体系, 客户及第三方要求来审核标准	产品复杂性高, 涉及流程、设备、工艺等方面, 其中某些元素可能缺乏过往的生产经验。在这一级别中, 我们可能会面临来自新流程、设备或工艺的不确定性, 需要更加谨慎地进行规划和决策。
中	中（稳定）	1.医疗; 2.汽车; 3.消费;	1. 各本部长 - 现场认证评审; 2. 正常评审-相关人员+ 部门负责人（先审核通过） 根据体系, 客户及第三方要求来审核标准	产品在生产过程中拥有一系列的生产经验, 但可能因设备变更、生产作业等因素影响产品性能。在中风险级别中, 我们需要重视变更管理和质量控制, 以确保产品的一致性和性能稳定性。
低	高（成熟）	1.医疗; 2.汽车; 3.消费;	1.正常评审-相关人员+ 部门负责人; 2.特殊情况(新工艺/流程/模具等等)—现场认证评审; 根据体系, 客户及第三方要求来审核标准	产品已经有一系列相关的生产经验, 如产品更新迭代或优化。在低风险级别中, 生产过程的变更较为简单。这一阶段注重的是持续的改进和优化, 以提高生产效率和产品质量。
投资回报率 (平均产品寿命3-5年)	> 12月	较低	这表示投资所带来的回报较低, 与所承担的风险较高。较低的投资回报率可能意味着您可以在投资期限内获得稳定的盈利, 但可能不会在短时间内获得高额回报, 同时可能面临资金周转慢、资本损失、难以变现等风险;	
	≥7个月 ≤ 12个月	一般/适中	这指的是投资回报率与市场平均水平相当, 没有显著的优势或劣势。一般的投资回报率可能表明您的投资在风险和回报之间保持了平衡, 与市场大致保持一致。	
	≤6个月	较高	表示投资所带来的回报明显超过了您所承担的风险。较高的投资回报率可能表明您的投资在相对较短的时间内带来了显著的盈利, 可能是由于市场机会或优越的策略所致。	
产品品质风险	1.评估终端客户产品应用和体系; 2. 产品结构及功能; 3. 特殊性; 4.FMEA(严重性Severity);	严重后果风险	可能导致严重的安全问题、健康危害、事故或法律责任, 对人身安全和生命造成直接威胁。	
		中等后果风险	可能引发负面后果, 但不会导致严重安全问题或健康危害, 可能影响产品性能、用户体验或企业声誉。	
		较小后果风险	可能引发轻微不便或负面后果, 但不会对安全、健康或业务造成重大影响, 可能影响外观、功能或特定用途。	
市场风险		市场变化风险	市场的需求和趋势可能会随着时间变化。如果产品的需求下降或市场需求转向其他类别, 可能会影响销售和收入。	
		市场接受程度风险	产品在市场上的受欢迎程度可能受到消费者偏好和竞争对手的影响。如果产品无法达到预期的销售量或份额, 可能会影响盈利能力。	
		市场竞争风险	竞争对手的行动和市场份额的变化可能影响企业的市场地位。如果竞争加剧或新的竞争者进入市场, 可能会对盈利能力造成影响。	