

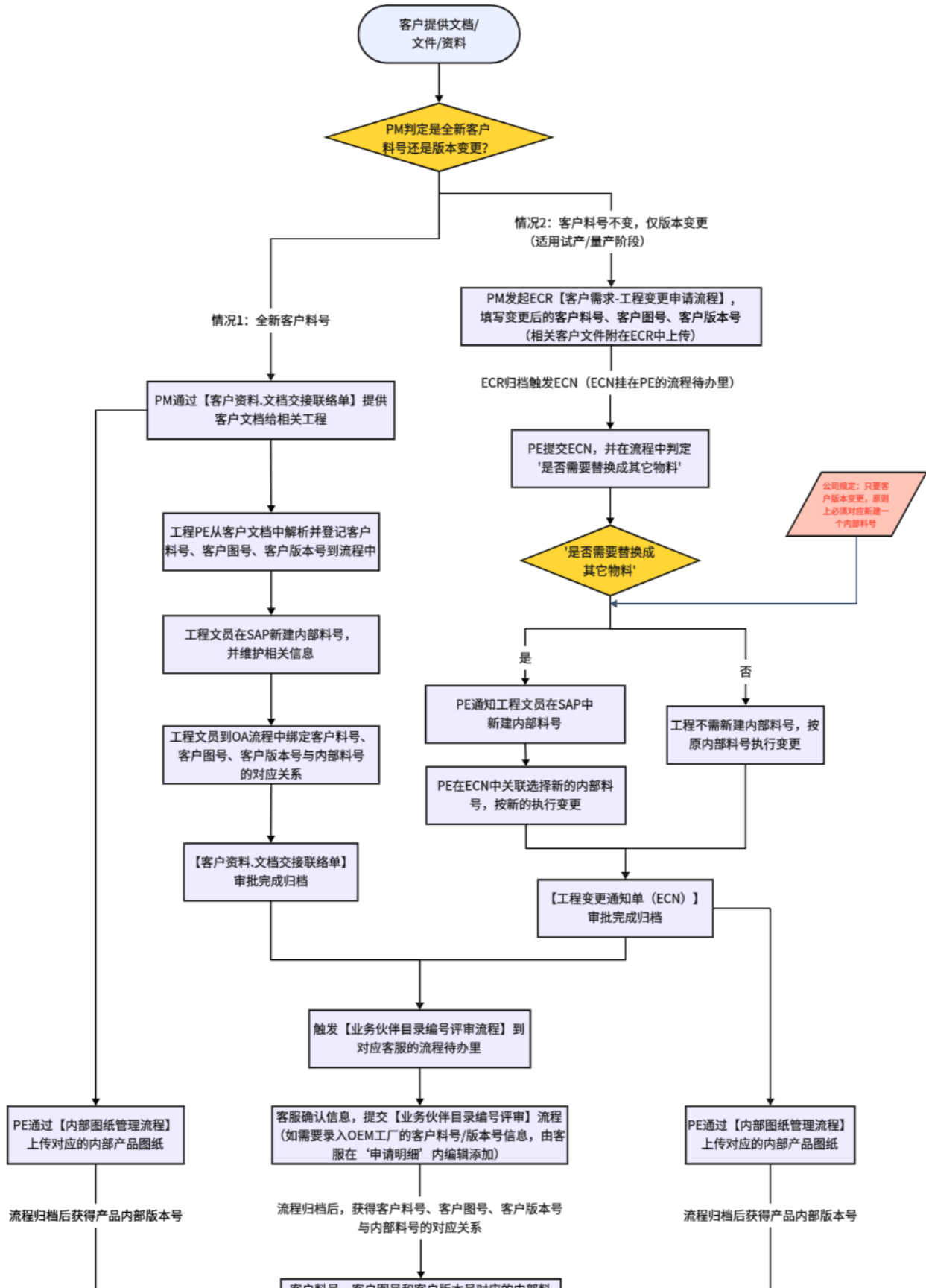
/

| | |
|---|---|
| | |
| | - |
| / | - |

| | |
|-------|-----------|
| | |
| Step1 | PM.PE |
| Step2 | PE. |
| Step3 | SAP. |
| Step4 | ./- |
| Step5 | SAP |
| Step6 | PESAP |
| Step7 | + + + SAP |

| | |
|-------|---------------------------|
| | |
| Step1 | PMECRECRECRECNPE |
| Step2 | PEECN ^{""} "" "" |
| Step3 | + + SAP |
| Step4 | + + SAP |
| Step5 | PE + SAP |
| Step6 | + + + SAP |

客户料号/版本号信息与内部料号/版本号信息的传递和关联的逻辑



客户料号、客户图号和客户版本号对应的内部料号/版本号，以上信息同步至SAP，最终形成名为【业务伙伴目录编号表】的对照表

客户料号与内部料号关联流程指南

清晰说明在两种不同业务场景下，如何将客户提供的产品料号/版本号与公司内部料号/版本号进行关联的标准操作流程。

场景一：新产品导入（全新客户料号）



步骤 1: PM提交申请
项目经理(PM)通过【客户资料-文档交接联络单】提交客户资料 and 文件。



步骤 2: 工程解析与登记
工程师(PE)解析客户资料，登记客户料号、图号、版本号等信息。



步骤 3: 创建内部料号
工程文员在SAP中新建内部料号，并与客户信息关联。



步骤 4: 触发评审流程
【业务伙伴目录编号评审流程】
联络单审核完成后，自动触发【业务伙伴目录编号评审流程】。



步骤 5: 客服确认与系统关联
客服确认信息后，系统自动将客户料号与内部料号在SAP中建立关联。



步骤 6: 上传产品图纸
【内部图纸管理流程】
PE通过【内部图纸管理流程】上传对应的内部产品图纸。

场景二：版本信息变更（客户料号不变）



步骤 1: PM发起变更
PM通过【客户需求-工程变更申请单】(ECR)发起版本变更流程。

步骤 2: 工程判定与执行
PE在工程变更通知(ECN)中判定是是否需要替换为新的内部料号并执行变更。



步骤 3: 触发评审流程
【业务伙伴目录编号评审流程】
ECN审批完成后，自动触发【业务伙伴目录编号评审流程】。



步骤 4: 客服关联信息

客服接收流程，将新的客户版本号信息关联到SAP中的对应料号。



步骤 5: 上传产品图纸

【内部图纸管理流程】
PE通过【内部图纸管理流程】上传更新后的内部产品图纸。



最终成果

客户料号
+
客户版本号



内部料号
+
内部版本号

形成统一对照关系：无论通过哪种场景，流程最终都会在SAP系统中形成“客户料号+客户版本号+内部料号+内部版本号”的清晰对照关系。