

# 阳极线设备操作 及注意事项

# 目录

1. 阳极线主/副设备简介
2. 操作方法及注意事项
3. 安全防范

# 阳极线主/副设备简介

## 一. 概述

阳极线机台设备操作有很强的专业性，一旦出现操作不当，带来的后果是不堪设想的，因此对机台细心操作和精心维护保养是十分重要的，只有按照标准对设备细心操作和精心维护才是设备最佳工作状态的保障，才能保证生产的顺利和产品品质的稳定。

## 阳极线的组成

阳极线的组成主要分为以下几大部分：

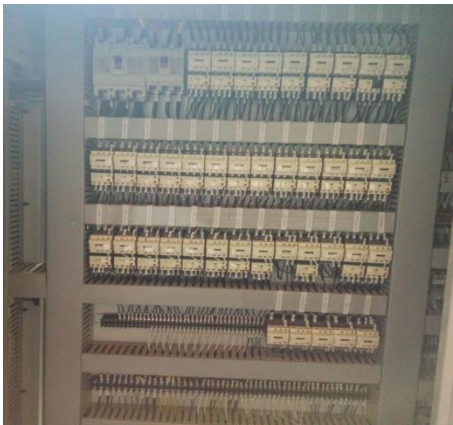
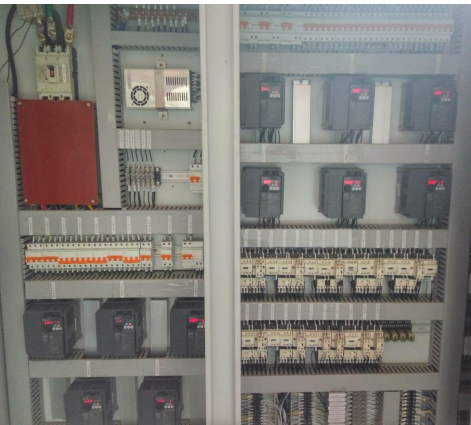
- a. 机架
- b. 槽体
- c. 天车
- d. 电控
- e. 废气处理
- f. 附属设备等组成

# 二. 阳极线机台设备操作方法及注意事项

## 2. 操作规范及注意事项

主控设备简介：

电气控制系统是阳极线重要组成部分，由天车控制系统；温控系统；泵浦控制系统；冰水循环系统；整流机控制系统；超音波控制系统；废气处理系统等组成；



## 二. 阳极线机台设备操作方法及注意事项

### a. 天车控制系统

#### 操作方法：

- 使用天车遥控器按流程对天车发出行动信号；（长按“下降”键天车进入自动模式）

#### 注意事项：

- 检查**防撞装置**有无异常；如有异常马上停止操作，由设备人员进行维修；（例图1）
- 检查遥控器按键有无损坏；**电源是否充足**；（例图2）
- 使用天车遥控器操作运行，上/下/左/右检查天车有无异响；皮带有无松动；定位有无错位；（例图3）



图1



图2



图3



# 二. 阳极线机台设备操作方法及注意事项

## b. 温控系统

### 操作方法：

- 开启蒸汽管阀门；（例图1）
- 目视槽液是否满足要求；（例图2）
- 在操作面板开启所需加温的槽号；
- 确认温度根据实测温度调整；（例图3）

### 注意事项：

- 开启阀门时要逐渐开启，蒸汽压力较大开启过剧会造成爆管，对人身造成巨大伤害；
- 检查管道阀门有无漏气，如发现漏气马上关闭加热系统，通知设备进行维修；



将各蒸汽管道  
阀门打开。



温控系统  
启动前首先确认槽  
液位是否  
满足生产  
要求



温度调控按钮，可根据实际  
需求对温度进行调控。

## 二. 阳极线机台设备操作方法及注意事项

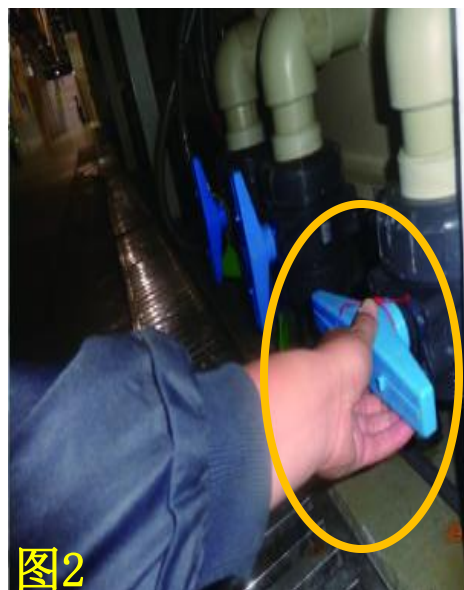
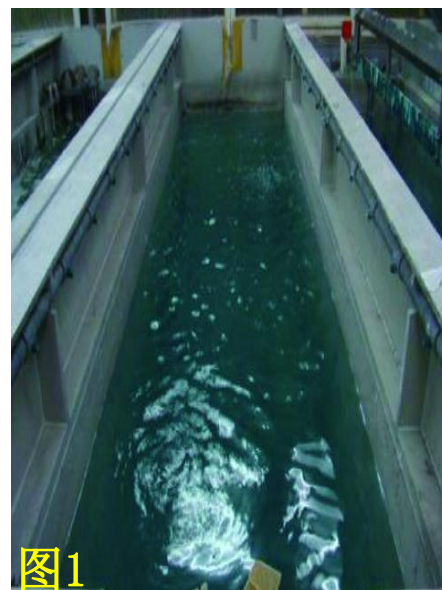
### c. 循环过滤系统

#### 操作方法：

- 确认槽液液位是否满足开启要求；（例图1）
- 开启循环过滤机各阀门，确保泵浦注满液体并排出过滤机内的空气；（例图2）
- 在人机操作面板开启相应的循环过滤系统；

#### 注意事项：

- 开启前检查泵浦状态有无异常；管路是否完好有无破损；各阀门是否开启；（例图3）
- 开启循环过滤后再次确认泵浦有无空转，异响；管路是否正常；（例图4）



## 二. 阳极线机台设备操作方法及注意事项

### d. 冰水系统

#### 操作方法：

- 开启冰水机管路阀门；（例图1）
- 开启配电柜电源开关；（例图2）
- 操作人机面板开启冰水系统；（例图3）

#### 注意事项：

- 开启前检查泵浦状态有无异常；管路是否完好有无破损；
- 开启后再次确认泵浦有无空转，异响；管路是否正常；（例图4）





## 二. 阳极线机台设备操作方法及注意事项

### e. 整流机系统

#### 操作方法：

- 开启制冷阀门；（例图1）
- 打开整流机配电柜开启开关和整流机的开关；（例图2）
- 根据实际需求在程序编辑中设定电压值；（例图3）

#### 注意事项：

- 开启前检查阀门；管道有无破损；
- 使用PH计测定循环水冷水质；（PH值7）



图1

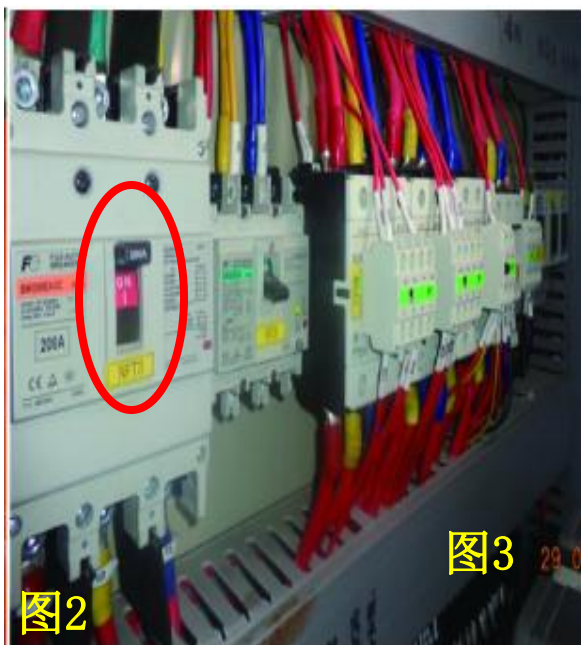


图2

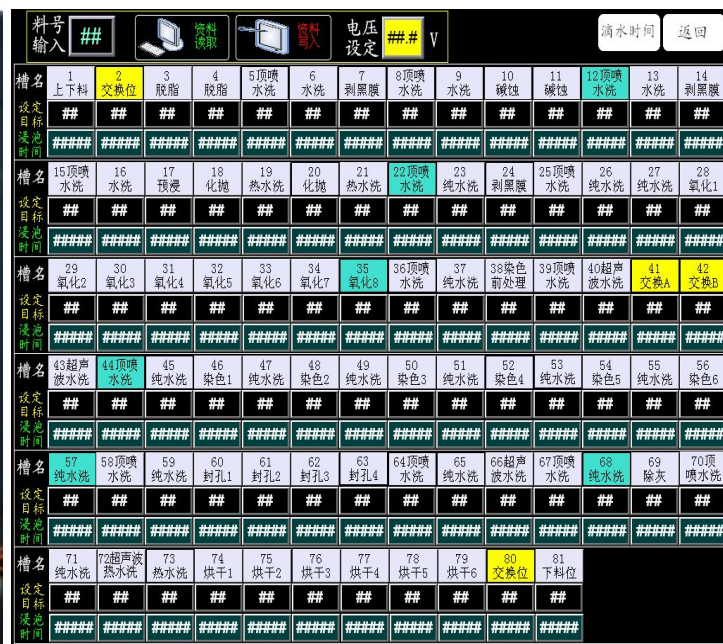


图3

# 二. 阳极线机台设备操作方法及注意事项

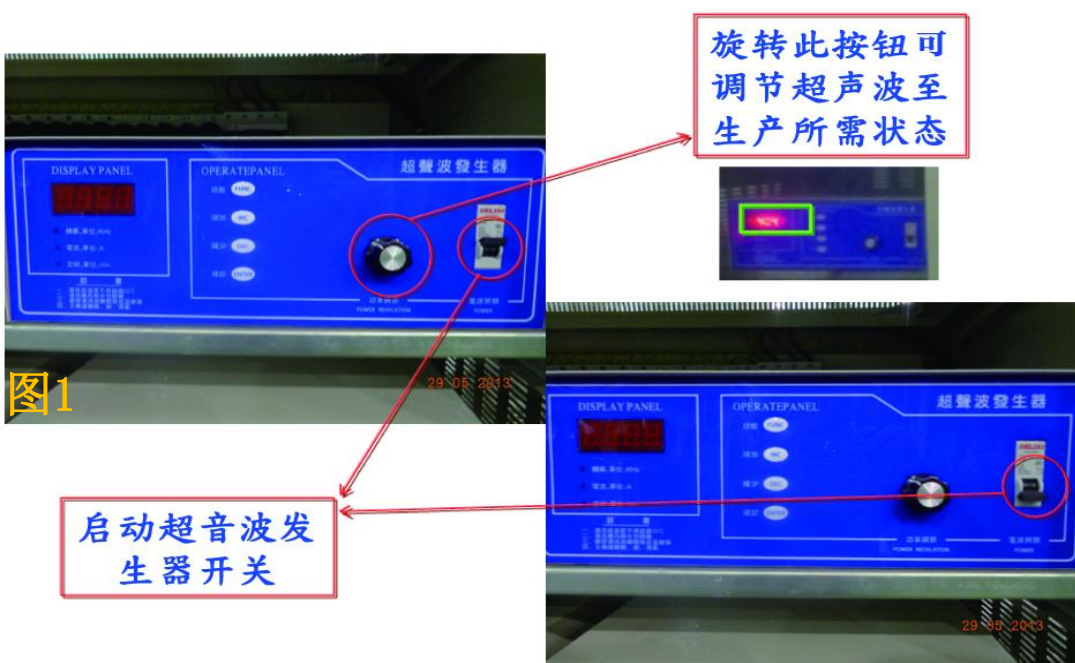
## e. 超声波系统

### 操作方法：

- 开启超声波发生器开关；（例图1）
- 根据需求调整超声波发生器功率；（例图1）
- 使用人机操作面板开启需要使用的槽位开关；（例图2）

### 注意事项：

- 检查各超声波发生器功率是否正常；
- 面板显示是否在范围值内；



## 二. 阳极线机台设备操作方法及注意事项

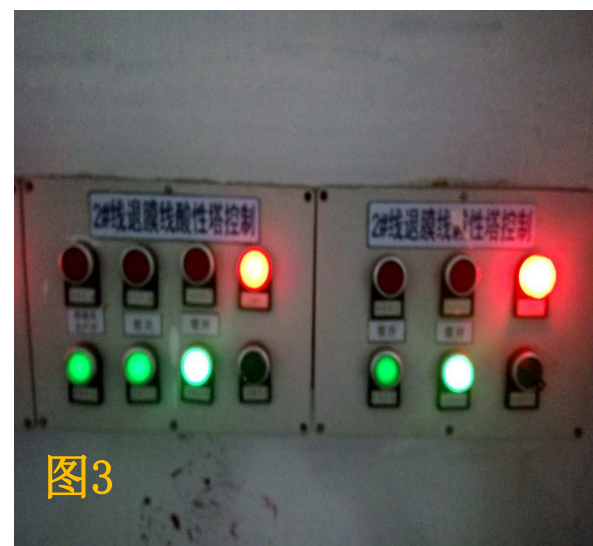
### f. 废气处理系统

#### 操作方法：

- 打开废气处理配电柜开启开关；（例图1）
- 操作配电柜操作面板，先开启喷淋泵然后开启风机；（例图2）
- 将加药泵开至自动位置；
- 使用人机操作面板开启需要使用的排风机开关；（例图3）

#### 注意事项：

- 开启前检查喷淋泵水箱液位是否足够；
- 泵浦阀门是否开启；管道是否破裂；
- 调整PH值药液是否足够； PH值是否在6-8





# 三. 安全防范

- 1. 当天车运行出现异常后可按下遥控器“停止”按钮停止天车运行；
- 2. 紧急拉绳拉下后全部天车会停止运行；（注意：非紧急必要情况不可拉下紧急拉绳开关）



紧急停止按钮



紧急拉绳开关



电气控制箱  
紧急停止开关

- 3. 当生产发生紧急事故，足以威胁设备及人员安全时，操作员必须按下主控“急停开关”以切断整个设备电源；