

《生命的意义》

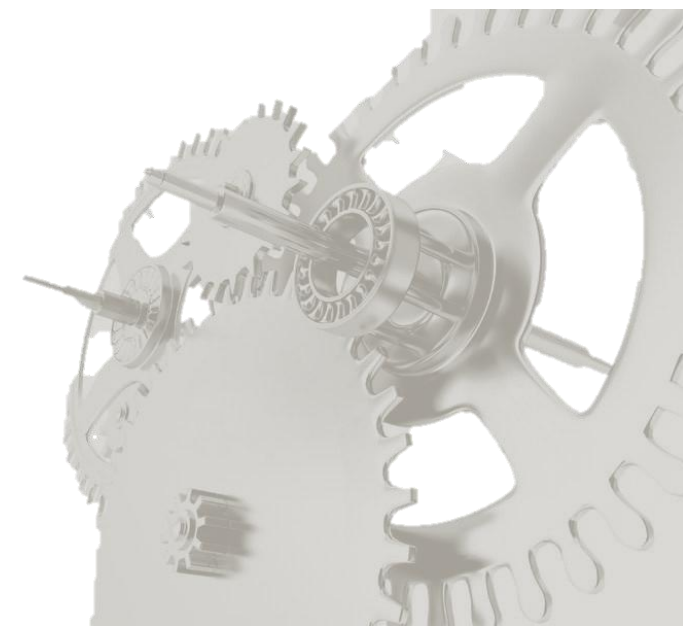
陶利华

广东威铝铝业股份有限公司 董事长
广东盛和塾 副理事长
广东江门盛和塾 理事长



悟

我的个人使命：为中国拥有更多体系健全的、可以有持续成长力的、对员工、对社会有价值的实体而贡献我的人生。



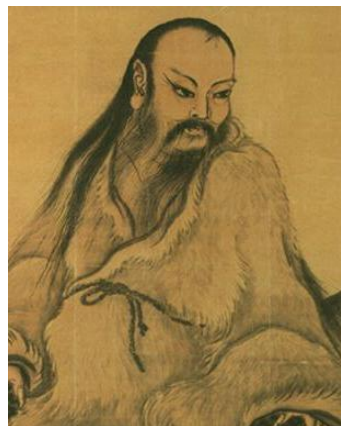


人生·工作的结果 = 思维方式 \times 热情 \times 能力
(-100~+100) (0~100) (0~100)

备好判断的尺子



易经思维



上古
伏羲
《八卦》



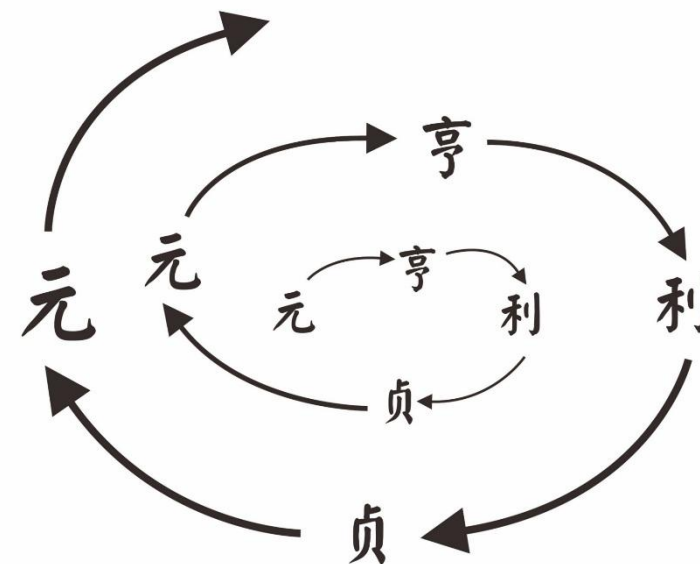
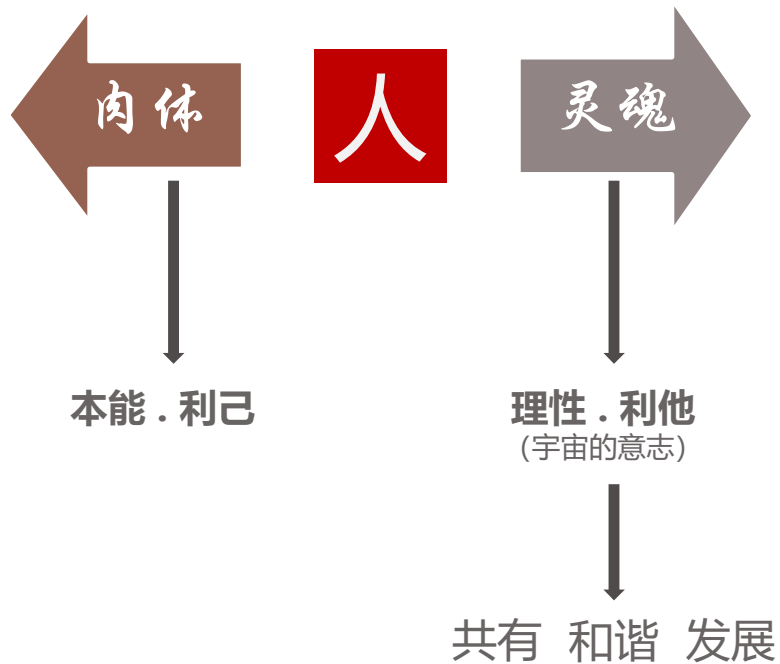
中古
周文王
《易经》



近古
孔子
《论语》

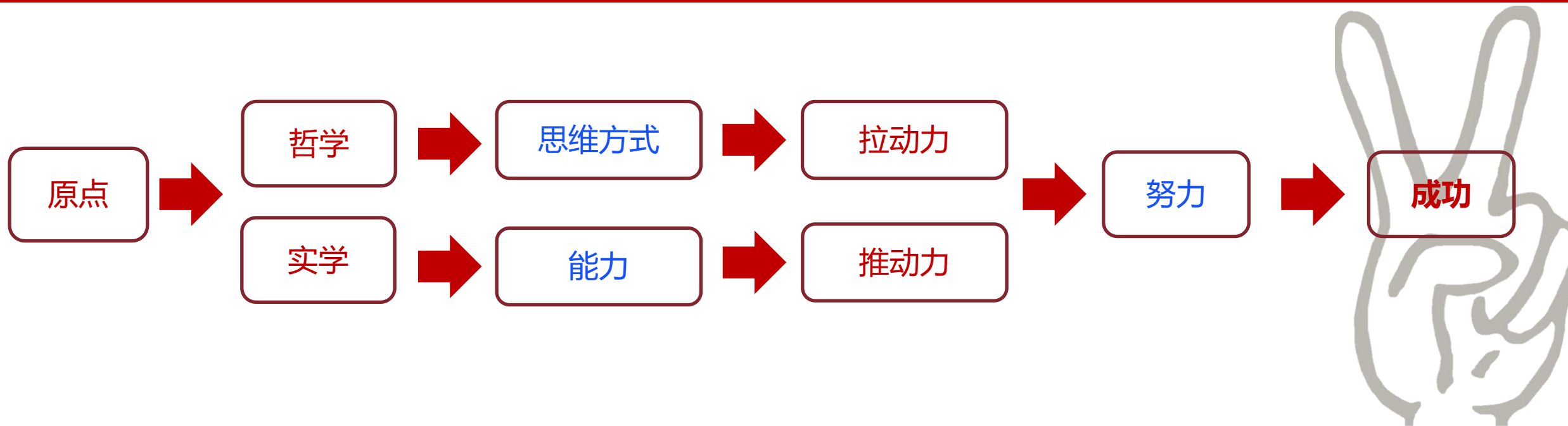
因果法则

因果同性
因先果后
因小果大
果成因消
因果不空

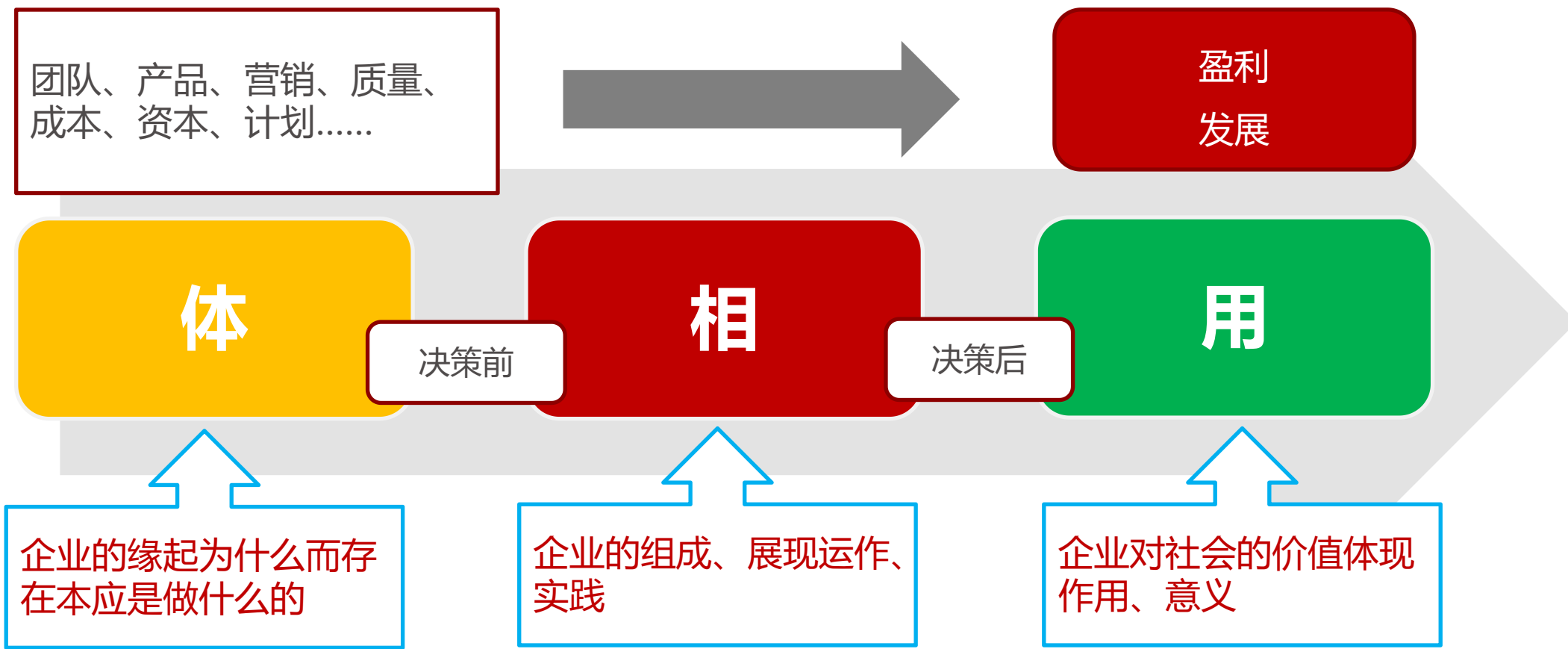


人生·工作的结果 = 思维方式 \times 热情 (努力) \times 能力

(-100~+100) (0~100) (0~100)



人生经历不同阶段——因果法则



因果法则

因果同性

因先果后

因小果大

果成因消

因果不空





樊登讲《论语》(上)

你的人生困惑,孔子早就回答过

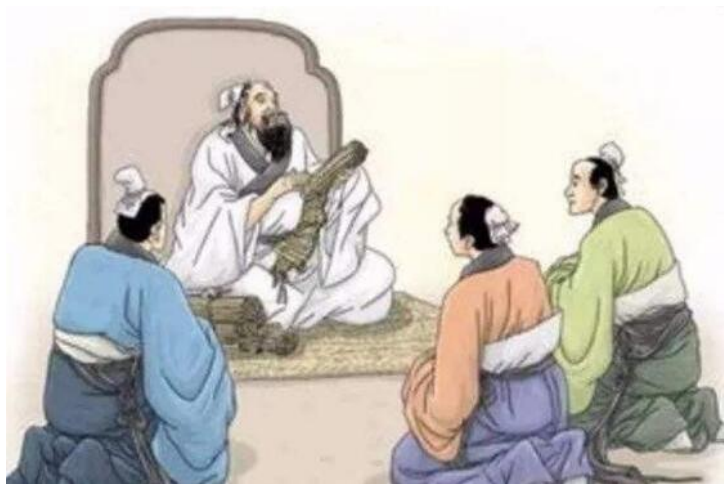
樊登

课程剧透

如何文艺地表达你不是个看脸的人?
答:“贤贤易色”,我看重内在美。

过分恭敬,为何反而显得谄媚了?
答:恭近于礼,恭敬要有个度,合乎礼仪。

MJ同学
邀你一起进阶
长按识别二维码 听樊登讲《论语》



论

01

子贡曰：‘贫而无谄，富而无骄，何如？’
子曰：‘可也，未若贫而乐，富而好礼者也。’

语

02

子贡曰：“诗云：‘如切如磋，如琢如磨’。其斯之谓与？”
子曰：“赐也，始可与言诗已矣，告诸往而知来者。”

•.....

大学
·
开篇

大学之道，在明明德，在亲民，在止于至善。知止而后有定；定而后能静；静而后能安；安而后能虑；虑而后能得。物有本末，事有终始。知所先后，则近道矣。

古之欲明明德于天下者，先治其国；欲治其国者，先齐其家；欲齐其家者，先修其身；欲修其身者，先正其心；欲正其心者，先诚其意；欲诚其意者，先致其知，致知在格物。物格而后知至，知至而后意诚，意诚而后心正，心正而后身修，身修而后家齐，家齐而后国治，国治而后天下平。

自天子以至于庶人，壹是皆以修身为本。其本乱而未治者，否矣。其所厚者薄，而其所薄者厚，未之有也。此谓知本，此谓知之至也。

易经思维

乾

☰	上九，亢龙有悔。
☰	九五，飞龙在天，利见大人。
☰	九四，或跃在渊，无咎。
☰	九三，君子终日乾乾，夕惕若厉，无咎。
☰	九二，见龙在田，利见大人。
☰	初九，潜龙勿用。



坤



☷	上六，龙战于野，其血玄黄。
☷	六五，黄裳元吉。
☷	六四，括囊。无咎无誉。
☷	六三，含章可贞，或从王事，无成有终。
☷	六二，直方大，不习。无不利。
☷	初六，履霜 坚冰至。

爱 真诚 和谐
善 真 美



威铝的核心理念

- 1、**企业信念**：匠心爱人，自强不息
- 2、**企业使命**：为员工创造幸福，为客户创造价值，为企业创造未来。
- 3、**企业愿景**：成为铝镁合金精密加工及表面处理技术的行业领导者，成就百年企业。
- 4、**核心价值观**：诚信责任，利他共赢
- 5、**企业精神**：奋斗为本，持之以恒，不断创新
- 6、**共有精神**：家庭+学校+平台+健康
- 7、**工业精神**：精益求精，科技美感

结束语：

稻盛和夫说“判断一切事物的基准——作为人，何为正确”，“如果人生有不灭之物，那就是灵魂。当死亡来临的时候，你在今世所创造的地位、名誉、财产就得统统放弃，只能带着你的灵魂开始新的征程”，“人生不是一场盛宴，而是一场修炼，是为了死的时候，灵魂比生的时候更纯洁一点，或者说带着更美好、更崇高的灵魂去迎接死亡”。